

48.3 მ² აპარტის გეგმა



01.

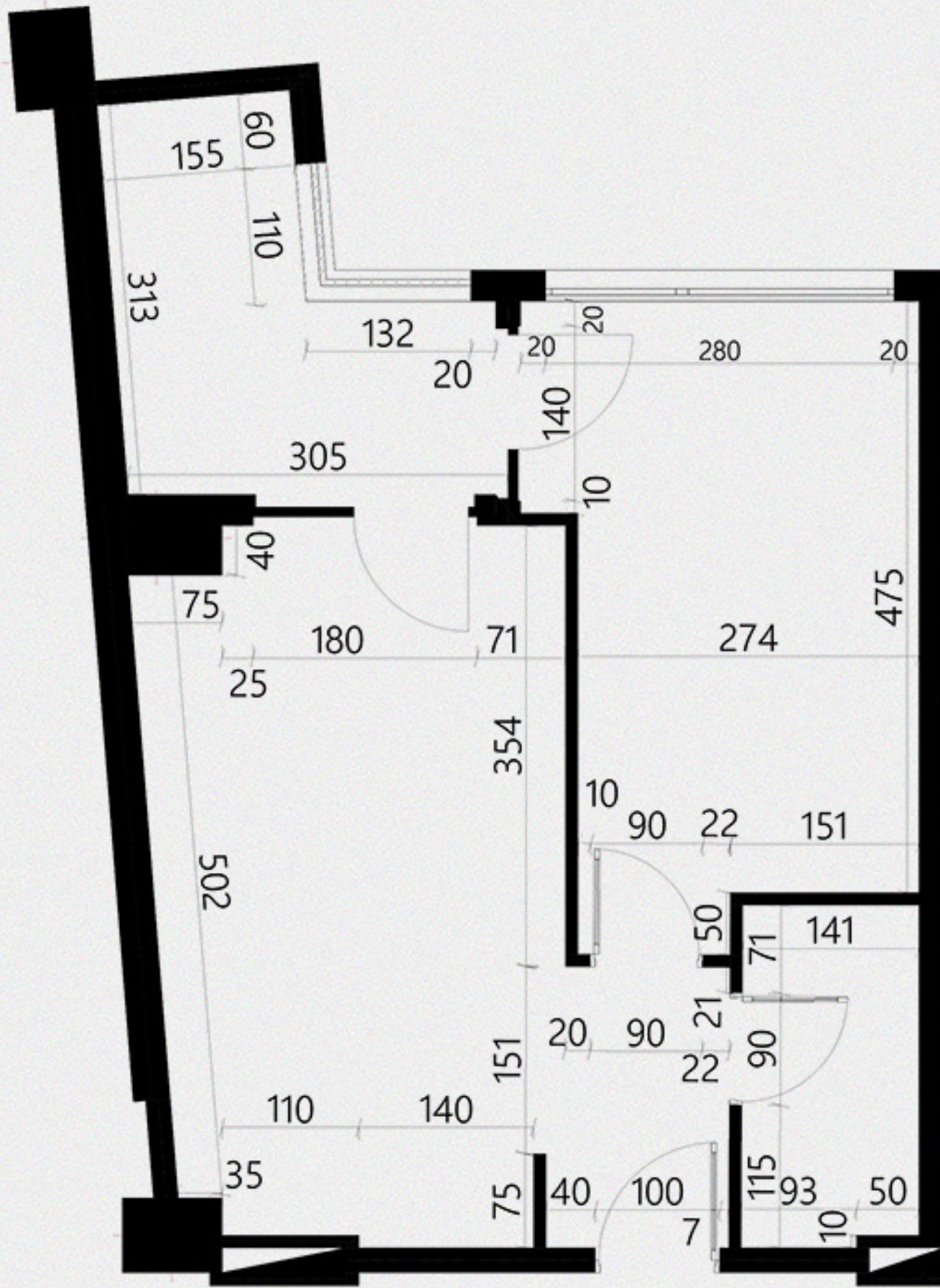
- მისაღები ოთახი - 19.3 მ²
- სამიწებელი - 14.4 მ²
- სველი წარბილი - 3.9 მ²
- ჰოლი - 3.2 მ²

აივანი 1 - 7.5 მ²

საცხოვრებელი ფართი - 40.8 მ²
 საერთო ფართი - 48.3 მ²



48.3 მ² ბინის გეგმა



02.

მისაღები ოთახი - 19.3 მ²
 საძინებელი - 14.4 მ²
 სველი წარბილი - 3.9 მ²
 კოლი - 3.2 მ²

აივანი 1 - 7.5 მ²

საცხოვრებელი ფართი - 40.8 მ²
 საერთო ფართი - 48.3 მ²



48.3 მ² რეზიდენცია



03.

მისაღები ოთახი - 19.3 მ²
 საძინებელი - 14.4 მ²
 სველი წერტილი - 3.9 მ²
 ჰოლი - 3.2 მ²

აივანი 1 - 7.5 მ²

საცხოვრებელი ფართი - 40.8 მ²
 საერთო ფართი - 48.3 მ²

