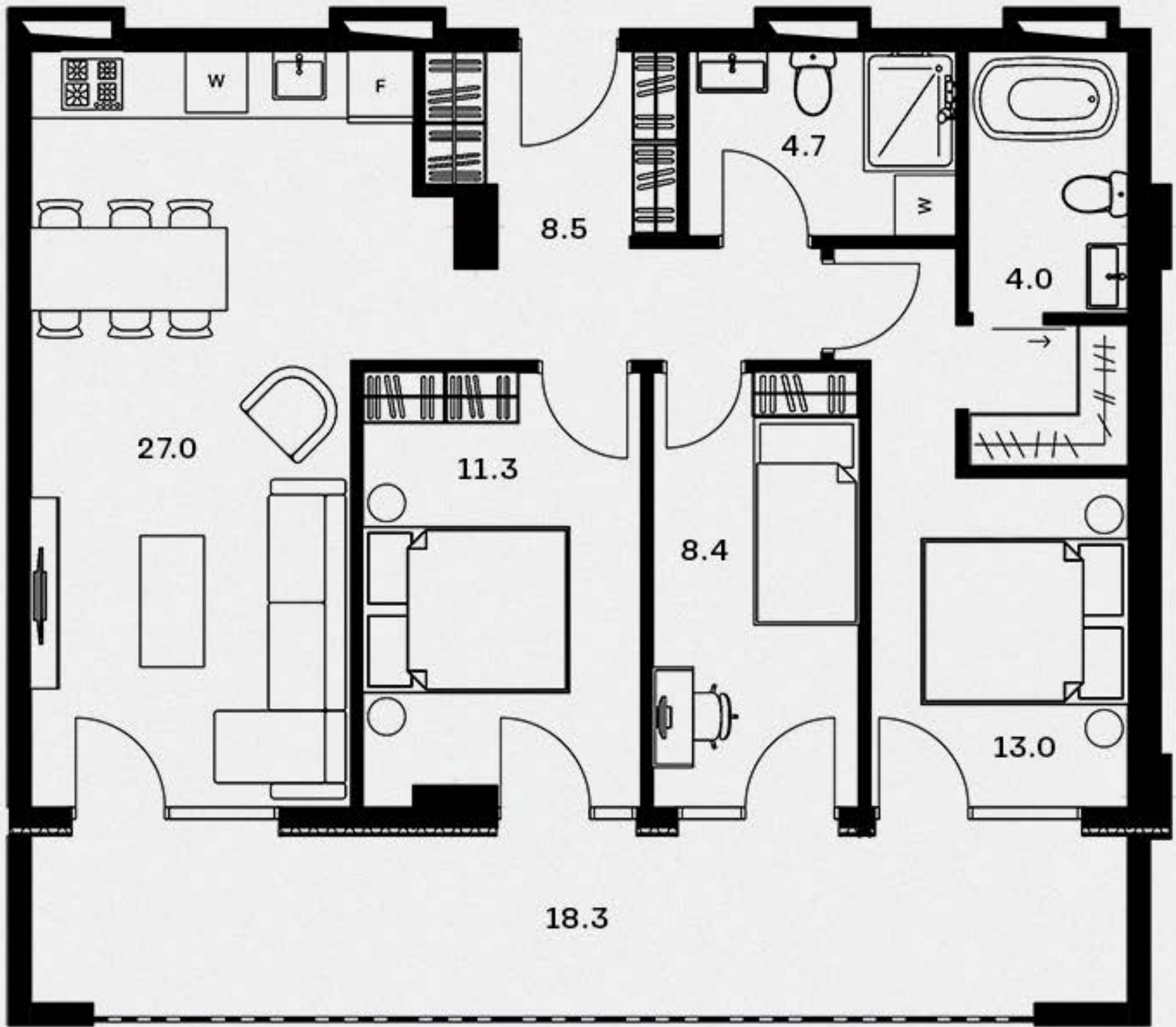


95.2 მ² აივანის გეგმა

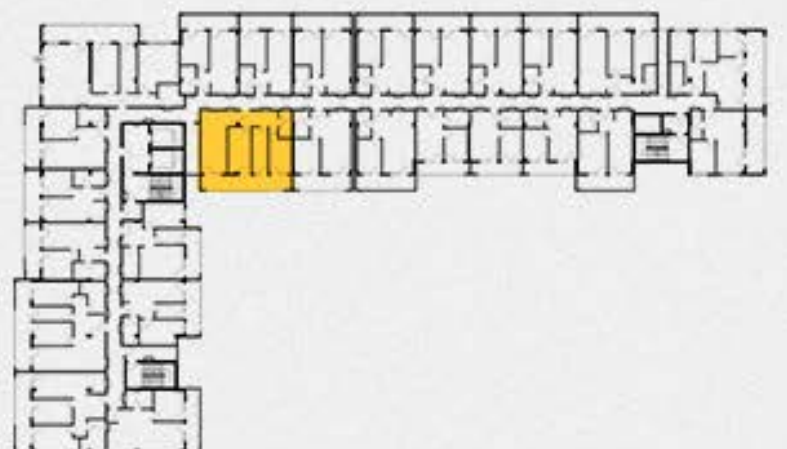


01.

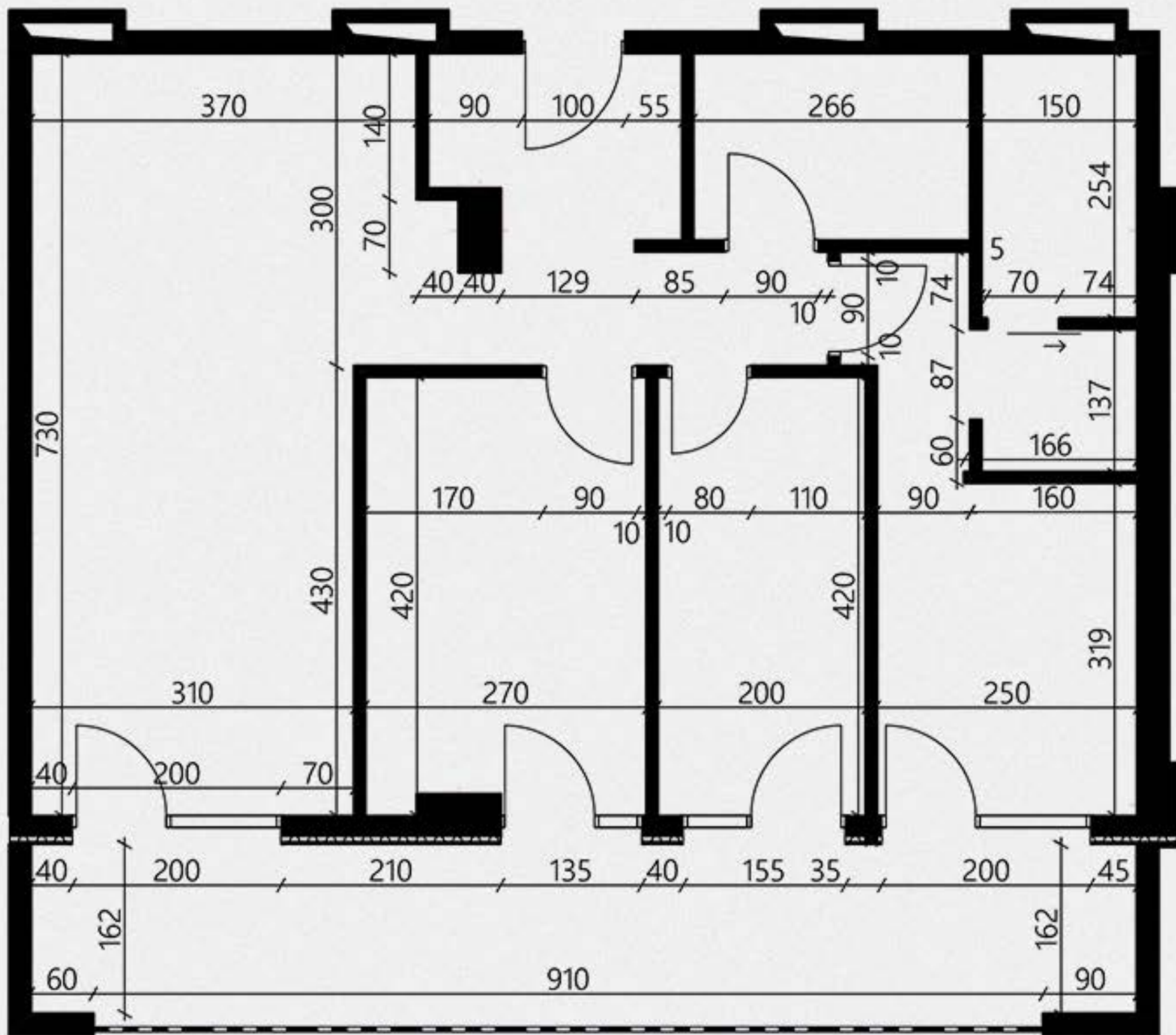
- მისაღები ოთახი - 27.0 მ²
- სამიწებელი 1 - 11.3 მ²
- სამიწებელი 2 - 8.4 მ²
- სამიწებელი 3 - 13.0 მ²
- სველი წერტილი 1 - 4.7 მ²
- სველი წერტილი 2 - 4.0 მ²
- ჰოლი - 8.5 მ²

აივანი 1 - 18.3 მ²

სამსოვრებაელი ფართი - 76.9 მ²
 საერთო ფართი - 95.2 მ²



95.2 მ² ბინის გეგმა

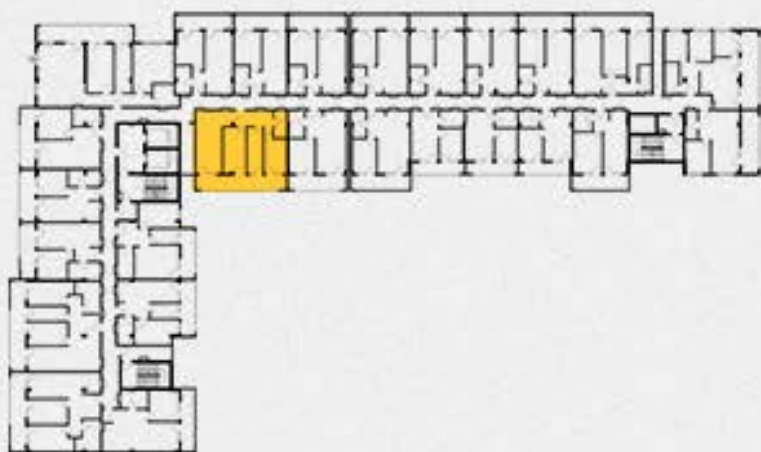


02.

- მისაღები ოთახი - 27.0 მ²
- საძინებელი 1 - 11.3 მ²
- საძინებელი 2 - 8.4 მ²
- საძინებელი 3 - 13.0 მ²
- სველი წარბილი 1 - 4.7 მ²
- სველი წარბილი 2 - 4.0 მ²
- ჰოლი - 8.5 მ²

აივანი 1 - 18.3 მ²

სამსოვრებაელი ფართი - 76.9 მ²
 საერთო ფართი - 95.2 მ²



95.2 მ² რანდარი



03.

- მისაღები ოთახი - 27.0 მ²
- საძინებელი 1 - 11.3 მ²
- საძინებელი 2 - 8.4 მ²
- საძინებელი 3 - 13.0 მ²
- სველი წერტილი 1 - 4.7 მ²
- სველი წერტილი 2 - 4.0 მ²
- ჰოლი - 8.5 მ²

აივანი 1 - 18.3 მ²

საცხოვრებელი ფართი - 76.9 მ²
საერთო ფართი - 95.2 მ²

