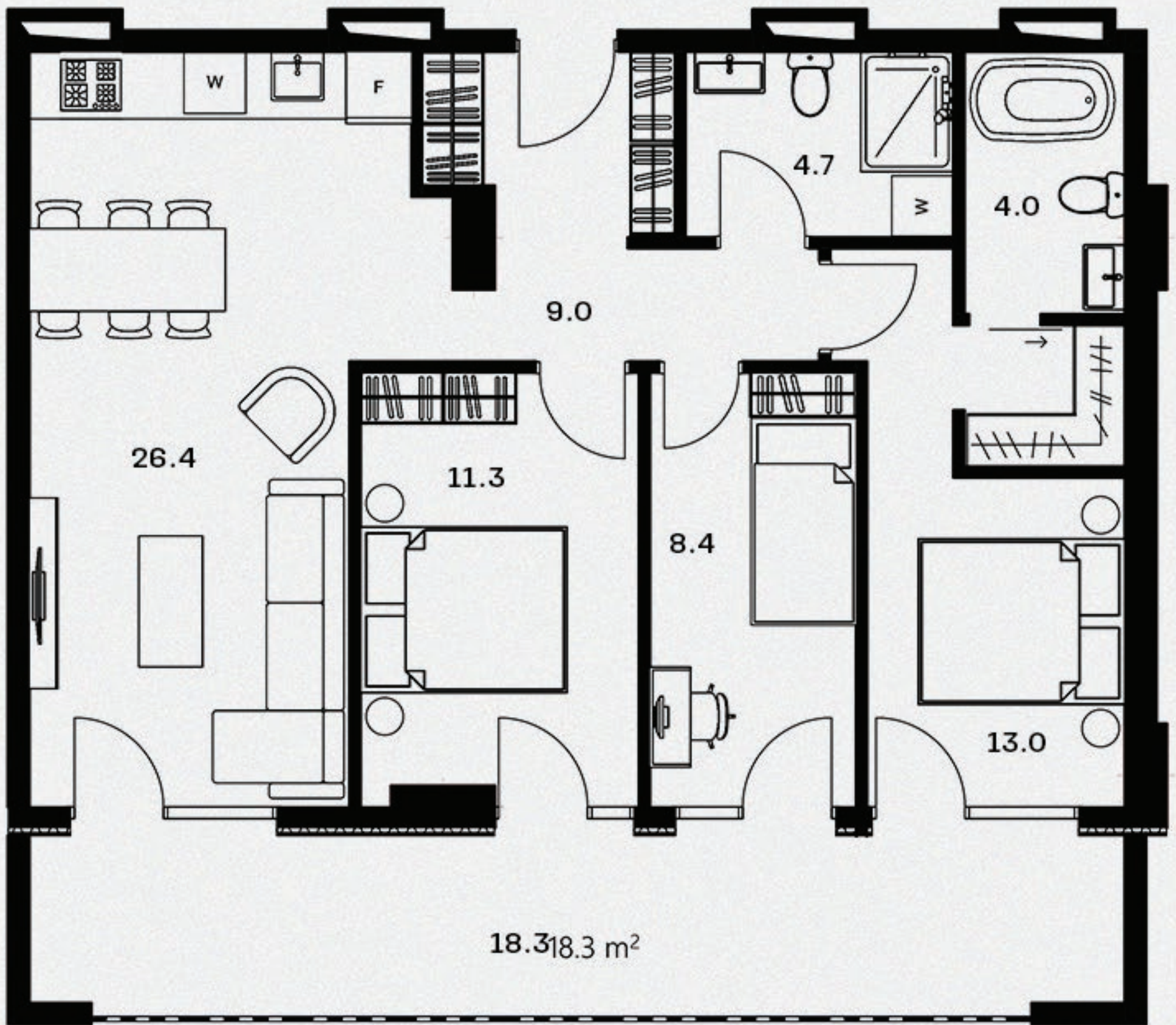


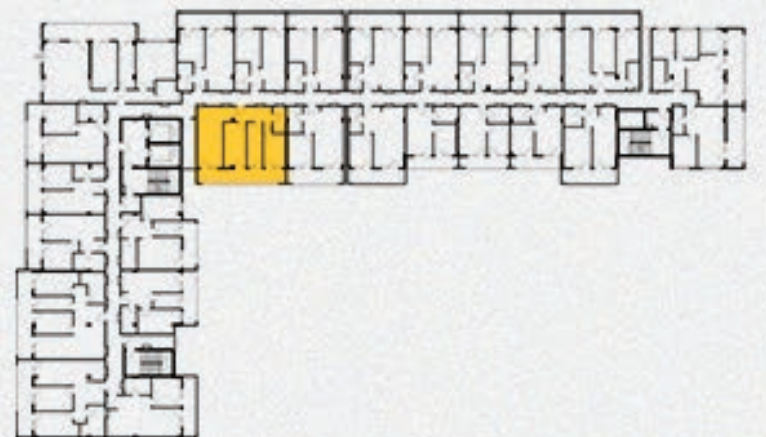
95.1 მ² აივანის გეგმა



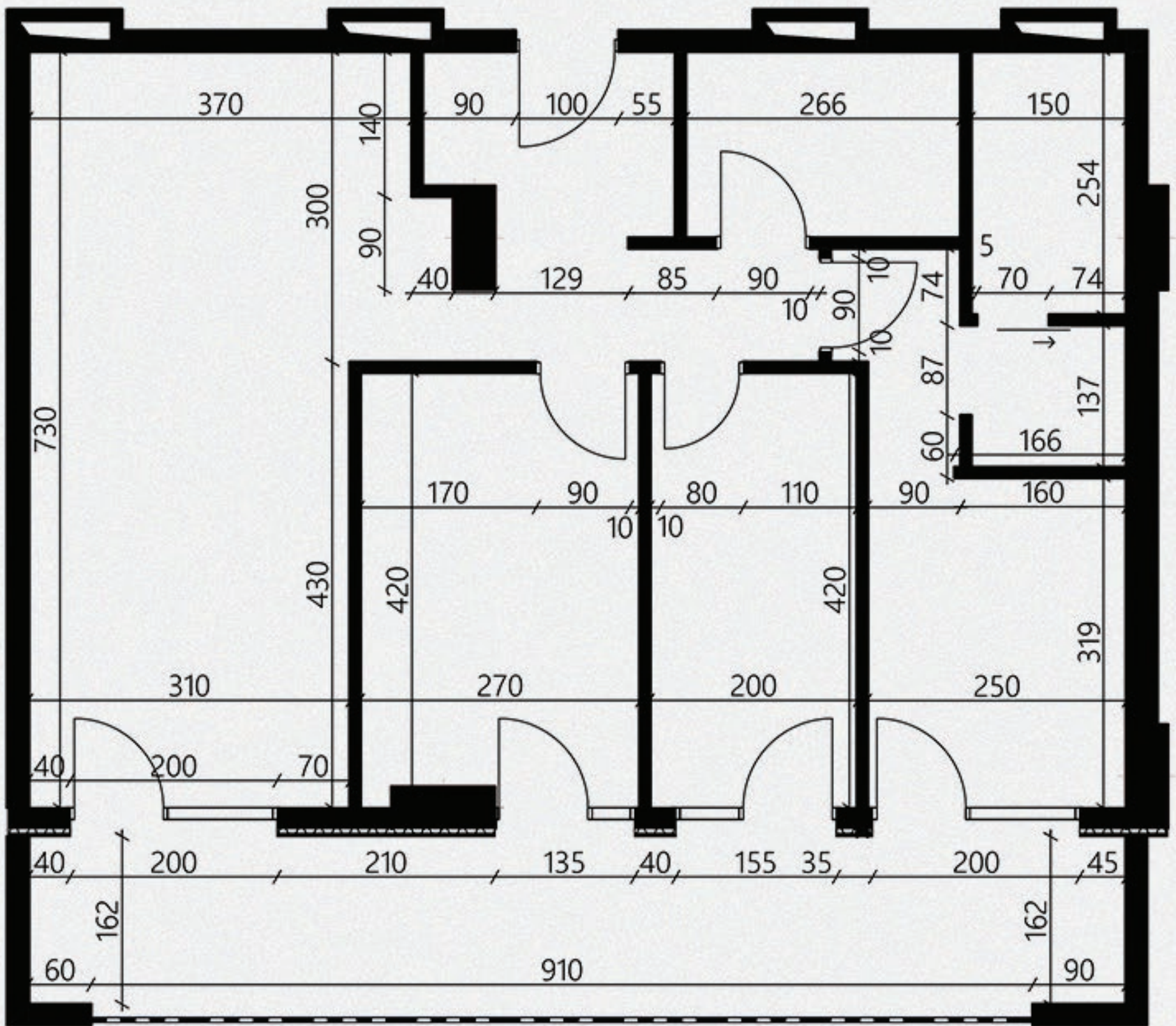
- მისაღები ოთახი - 26.4 მ²
- საძინებელი - 8.4 მ²
- საძინებელი 2 - 11.3 მ²
- საძინებელი 2 - 13.0 მ²
- სველი წერტილი - 4.7 მ²
- სველი წერტილი 2 - 4.0 მ²
- ჰოლი - 9.0 მ²

აივანი 1 - 18.3 მ²

სამშენებლო ფართი - 76.8 მ²
 საერთო ფართი - 95.1 მ²



95.1 მ² ბინის გეგმა

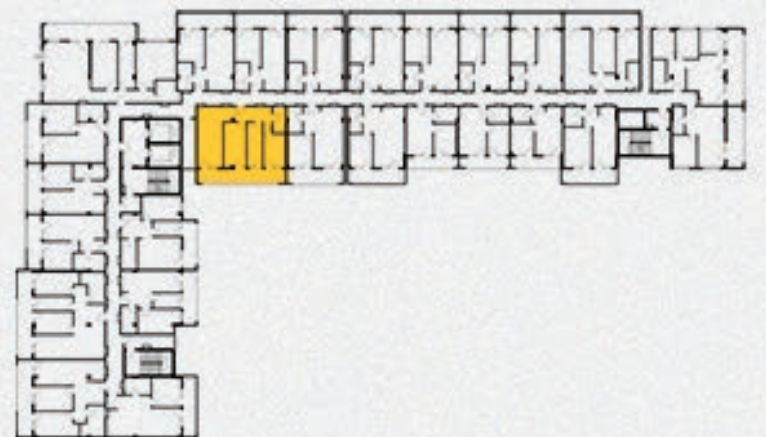


02.

- მისაღები ოთახი - 26.4 მ²
- საძინებელი - 8.4 მ²
- საძინებელი 2 - 11.3 მ²
- საძინებელი 2 - 13.0 მ²
- სვალი წარბილი - 4.7 მ²
- სვალი წარბილი 2 - 4.0 მ²
- ჰოლი - 9.0 მ²

აივანი 1 - 18.3 მ²

სამშენებლო ფართი - 76.8 მ²
 საერთო ფართი - 95.1 მ²



95.1 მ² რენტერი



03.

- მისაღები ოთახი - 26.4 მ²
- საძინებელი - 8.4 მ²
- საძინებელი 2 - 11.3 მ²
- საძინებელი 2 - 13.0 მ²
- სველი წარბილი - 4.7 მ²
- სველი წარბილი 2 - 4.0 მ²
- ჰოლი - 9.0 მ²

აივანი 1 - 18.3 მ²

საცხოვრებელი ფართი - 76.8 მ²
 საერთო ფართი - 95.1 მ²

