

67.7 მ² აპარტის გეგმა



01.

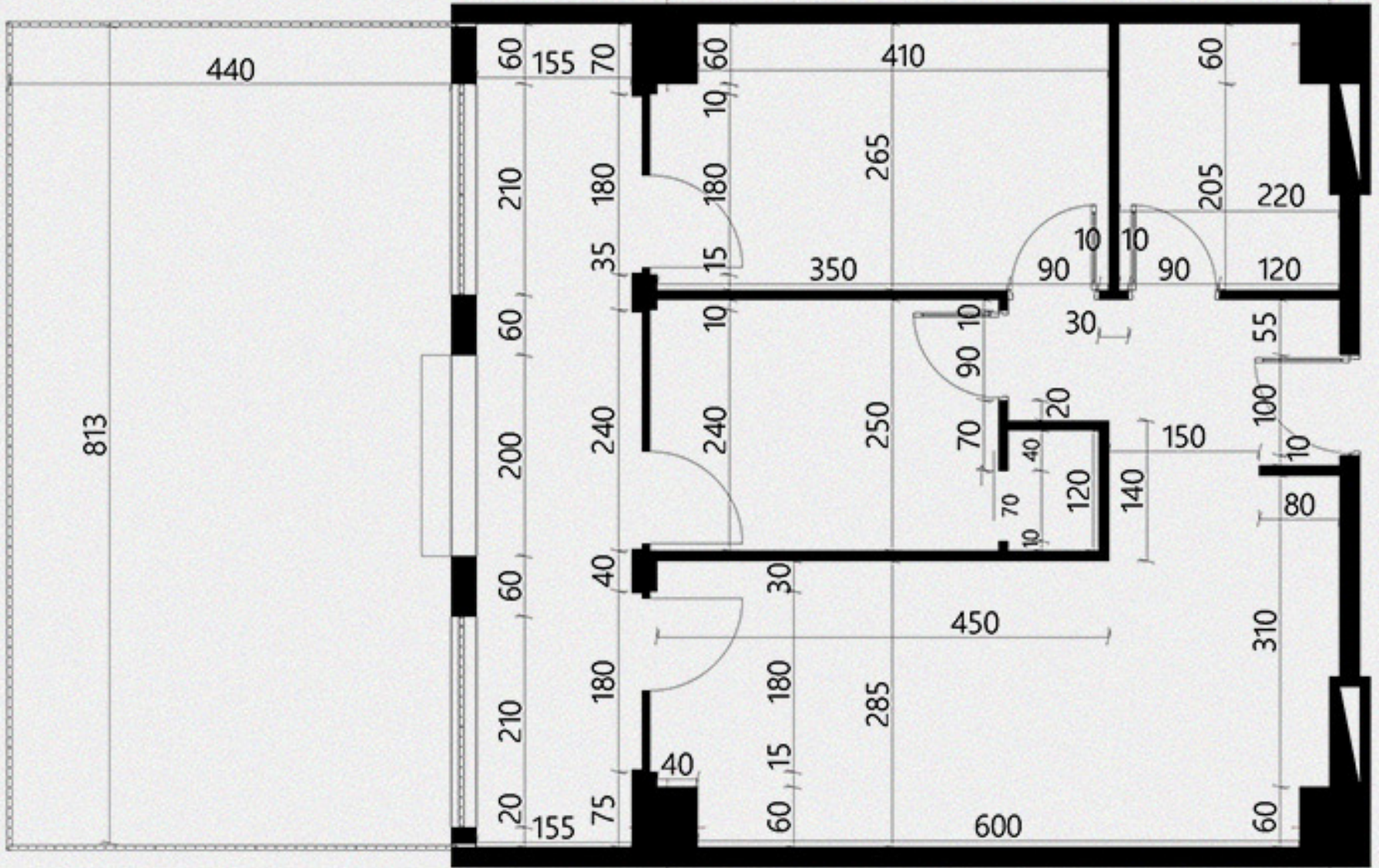
- მისაღები ოთახი - 21.3 მ²
- საძინებელი - 9.9 მ²
- საძინებელი 2 - 11.8 მ²
- სველი წარბილი - 5.5 მ²
- ჰოლი - 6.1 მ²

- აივანი 1 - 13.1 მ²
- ეზო - 36.5 მ²

- საცხოვრებელი ფართი - 54.6 მ²
- საერთო ფართი - 67.7 მ² + 36.5 მ²



67.7 მ² ბინის გეგმა



მისაღები ოთახი - 21.3 მ²
 საძინებელი - 9.9 მ²
 საძინებელი 2 - 11.8 მ²
 სველი წარბილი - 5.5 მ²
 კოლი - 6.1 მ²

აივანი 1 - 13.1 მ²
 აზო - 36.5 მ²

საცხოვრებელი ფართი - 54.6 მ²
 საერთო ფართი - 67.7 მ² + 36.5 მ²



67.7 მ² რეზიდენცია



03.

- მისაღები ოთახი - 21.3 მ²
- საძინებელი - 9.9 მ²
- საძინებელი 2 - 11.8 მ²
- სველი წერტილი - 5.5 მ²
- ჰოლი - 6.1 მ²

- აივანი 1 - 13.1 მ²
- აზო - 36.5 მ²

- საცხოვრებელი ფართი - 54.6 მ²
- საერთო ფართი - 67.7 მ² + 36.5 მ²

